



OFFICE DE TOURISME
LES INCONTOURNABLES DE LA PRESQU'ÎLE

BALADE AU GRAND AIR

Les marais salants

Le Croisic, une Petite Cité de Caractère entourée par l'Océan et le Traiet. Au-delà des eaux, s'offre un territoire riche en curiosités, en excursions et en découvertes.



Guides
 Nos guides Circuits & Découverte, nos plans et notre Magazine vous attendent gratuitement à l'office de tourisme.

Les marais salants font partie des pépites de notre territoire. Les salines changent de couleurs au gré des allers-retours du soleil et nous offrent plusieurs spectacles éblouissants dans une même journée. Partez à la rencontre des paludiers en visitant nos villages typiques tels que Kervalet, Pradel ou encore Saillé.

Le musée des Marais Salants est aussi une étape incontournable de votre séjour pour mieux comprendre l'histoire des marais salants de Batz-sur-Mer et de Guérande. Et évidemment, ne repartez pas sans avoir eu l'occasion de visiter une saline. Mais attention! Les marais salants sont des propriétés privées et vous ne pouvez vous y aventurer qu'avec un guide.

Envie d'en savoir plus? De réserver une sortie découverte? Rendez-vous dans notre Office de Tourisme!

Bons plans famille!

Profitez de nombreuses réductions dans votre Office du Tourisme :

- Terre de Sel
- L'Océarium
- Salle Jeanne d'Arc
- Parcs animaliers
- Balades en Brière
- Saint-Nazaire Renservante

Plein d'autres billetteries vous attendent chez nous!

Recette iodée du Croisic

CRÈME DESSERT
 AU PIOKA ET CHOCOLAT

Ingrédients

1 litre de lait
 6 cuillères à soupe de cacao maigre sans sucre
 4 à 6 cuillères à soupe de sucre
 8 g de pioka (carraghénanes issus d'algues rouges locales)

Faire chauffer ensemble le lait, le pioka entier ou réduit en poudre. Mélanger constamment au fouet. Ajouter le sucre et le chocolat, continuer à mélanger. La préparation commence à s'épaissir dans la casserole. Continuer à tourner 3-4 minutes. Verser dans les ramequins avec une écumoire pour retenir les morceaux d'algues. Laisser tiédir. Placer au réfrigérateur pendant deux heures avant de déguster. Bon appétit!

Recette de Jean-Marie & Valérie Pédron
 Les Jardins de la Mer

LES MARCHÉS

Assérac : le mardi toute l'année de 8h00 à 13h30 + en saison : le vendredi de 17h30 à 20h00.

Batz-sur-Mer : le lundi toute l'année + en saison : le vendredi et marché artisanal le mardi de 18h00 à 23h00.

Férel : le samedi toute l'année.

Kerhinet : le jeudi en saison, de 9h00 à 16h00.

Guérande : le mercredi et le samedi toute l'année.

Herbignac : le mercredi toute l'année + en saison : marché artisanal le mardi de 18h00 à 22h00 au Pré Grasseur.

La Baule : tous les jours, toute l'année.

La Chapelle des Marais : le vendredi toute l'année.

La Turballe : le mercredi et le samedi toute l'année + en saison : le dimanche et marché artisanal le mercredi de 18h00 à 21h00.

Le Croisic : le jeudi et le samedi toute l'année + en saison : le mardi et le vendredi (nouvelle criée).

Le Pouliguen : du mardi au dimanche toute l'année + en saison : le lundi.

Mesquer-Quimiac : le vendredi toute l'année à Quimiac + en saison : le mardi. Le dimanche en saison dans le bourg de Mesquer + marché artisanal le mercredi à Kercabellec de 9h00 à 13h00.

Pont Château : le lundi toute l'année + le samedi du 2 mars au 21 décembre.

Pénestin : le dimanche toute l'année + en saison : le mercredi.

Piriac-sur-Mer : le mardi et le samedi toute l'année + en saison : le lundi, le mercredi et le samedi et marché artisanal le jeudi de 18h30 à 23h00.

Pornichet : le mercredi et le samedi toute l'année.

Saint-André-des-Eaux : le vendredi et le dimanche toute l'année + marché artisanal le 1^{er} dimanche de chaque mois, d'avril à novembre.

Saint-Joachim : le samedi toute l'année.

Saint-Lyphard : le mardi toute l'année.

Saint-Molf : le jeudi et le dimanche toute l'année.

Saint-Nazaire : tous les jours sauf le lundi, toute l'année.



LES OFFICES DE TOURISME de la région

<p>BATZ-SUR-MER</p> <p>25, rue de la Plage Tél. +33 (0)2 40 23 92 36 officetourisme@mairie-batzsurmer.fr www.ot-batzsurmer.fr</p>	<p>KERHINET</p> <p>Maison du Parc - Village de Kerhinet Saint-Lyphard Tél. +33 (0)2 40 24 34 44 contact@labaule-guerande.com www.labaule-guerande.com</p>	<p>GUÉRENDE</p> <p>1, place du Marché au Bois Tél. +33 (0)2 40 24 34 44 contact@labaule-guerande.com www.labaule-guerande.com</p>
<p>LA BAULE</p> <p>8, place de la Victoire Tél. +33 (0)2 40 24 34 44 contact@labaule-guerande.com www.labaule-guerande.com</p>	<p>LA TURBALLE</p> <p>Place Charles de Gaulle Tél. +33 (0)2 40 24 34 44 contact@labaule-guerande.com www.labaule-guerande.com</p>	<p>LE POULIGUEN</p> <p>Port Sterwitz Quai du Commandant l'Herminier Tél. +33 (0)2 40 24 34 44 contact@labaule-guerande.com www.labaule-guerande.com</p>
<p>MESQUER - QUIMIAC</p> <p>Place de l'Orée du Bois - Quimiac Tél. +33 (0)2 40 24 34 44 contact@labaule-guerande.com www.labaule-guerande.com</p>	<p>PONT-CHÂTEAU</p> <p>3, rue du Châtelier Tél. +33 (0)2 40 88 00 87 otsi@cc-paysdepontchateau.fr www.pontchateau-saintgildasdesbois.com</p>	<p>PENESTIN</p> <p>314, allée du Grand Pré Tél. +33 (0)2 40 24 34 44 contact@labaule-guerande.com www.labaule-guerande.com</p>
<p>PIRIAC-SUR-MER</p> <p>7, rue des Cap-horniers Tél. +33 (0)2 40 24 34 44 contact@labaule-guerande.com www.labaule-guerande.com</p>	<p>PORNICHET</p> <p>3, boulevard de la République Tél. +33 (0)2 40 61 33 33 info@pornichet.fr www.pornichet.fr</p>	<p>SAINT-ANDRÉ-DES-EAUX</p> <p>Port de la Chaussée Neuve Tél. +33 (0)2 40 22 40 65 contact@saint-nazaire-tourisme.com www.saint-nazaire-tourisme.com</p>
<p>SAINT-LYPHARD</p> <p>Place de l'Église Tél. +33 (0)2 40 24 34 44 contact@saint-lyphard.com www.labaule-guerande.com</p>	<p>SAINT-MOLF</p> <p>10, rue de la Duchesse Anne - Mairie Tél. +33 (0)2 40 24 34 44 contact@saint-molf.fr www.labaule-guerande.com</p>	<p>SAINT-NAZAIRE</p> <p>Boulevard de la Légion d'Honneur Base sous-marine Tél. +33 (0)2 40 22 40 65 contact@saint-nazaire-tourisme.com www.saint-nazaire-tourisme.com</p>



HORAIRES OFFICE DE TOURISME

- Octobre à mars (inclus)**
 Lundi au samedi de 10h00 à 12h00 et de 14h00 à 17h30
 Fermeture les mercredis, jours fériés et dimanches
- Avril, mai, juin & septembre**
 Lundi au samedi de 10h00 à 12h00 et de 14h00 à 17h30
 Dimanches et jours fériés de 10h00 à 12h00 et de 14h00 à 17h00
- Juillet & août**
 Lundi au samedi de 9h00 à 19h00
 Dimanches et jours fériés de 10h00 à 17h00

CONTACT

Office de Tourisme
 6, rue du Pilon
 Tél. 02 40 23 00 70
 officedetourisme@lecroisic.fr
 Rejoignez-nous sur Facebook!

www.tourisme-lecroisic.fr





Tour-du-Parc
Le Lic
D153

Damgam

La Roche-Bernard

St-Gildas-des-Bois

Guenrouët

Pénestin

Camoël

Férel

Missillac

L'abbatiale

Passé de la Grande Accroche

Barrage d'Arzal

Forêt de la Roche-Bernard

Base Nautique

Pointe de Pen Lan

Pointe de Loscolo

Pointe du Bile

Herbignac

La Chapelle des-Marais

Château de la Bretèche
Château privé

Drefféac

Quilly

Pointe de Merquel

Assérac

Château de Ranrouet

Ste-Reine de-Bretagne

Ste-Anne-s-Brivet

Plage de Sorlock

Mesquer

St-Lyphard

Pontchâteau

Le calvaire



Piriac-sur-Mer

Saint-Molf

St-Lyphard

Besné

Campbon

Pointe du Castelli

La Turballe

Guérande
Ville d'Art et d'Histoire

St-Malo-de-Guersac

Prinquiau

Savenay

Navette Départ Belle Ile, Houat, Hoëdic

Rade du Croisic



Kerhinnet

Maison en chaume
La Grande-Brière

St-Malo-de-Guersac

Prinquiau

Océarium

Le Croisic

Tour St Guénolé

St-André des-Eaux

Trignac

Montoir de-Bretagne

Donges

Lavau-sur-Loire



Côte d'Amour

Pen-Bron

Le Croisic

Tour St Guénolé

La Baule Escoublac

St-André des-Eaux

Trignac

Montoir de-Bretagne

Donges

Croisière Parcours Estuaire
L'art et le fleuve

Port-Lin

Plage Valentin

Batz-sur-Mer

Tour St Guénolé

La Baule

St-André des-Eaux

St-Nazaire
Ville d'Art et d'Histoire

Pont de St-Nazaire

Corsept

Paimboeuf



Le Pouliguen

Pornichet

St-Sébastien

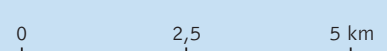
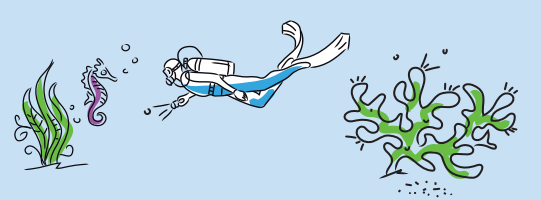
St-Brévin-les-Pins

La grand Ville

Corsept

Paimboeuf

Frossay



	Office de Tourisme		Navette fluviale		Plages
	Cités de Caractère		Port de pêche		Piscines et centres aquatiques
	Cités de Caractère		Départ en barque		Ville d'Art et d'Histoire
	Port de plaisance		Pêche à pied		

© Cartographie: Editions Office's Brest - 02 40 26 59 55 - Reproduction strictement interdite